

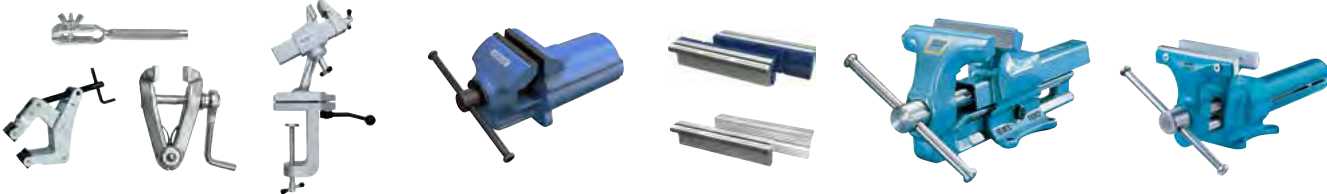
Fissaggio - Sollevamento - Componenti per il montaggio



da pagina 786

L 0

Moschettoni, tenditori, grilli, ganci



da pagina 790

L 1

Morsetti, morse



da pagina 794

L 2

Binde, martinetti



da pagina 795

L 3

Taglie, argani, paranchi, sistemi di ancoraggio

da pagina 800



L 4

Grani filettati, perni

da pagina 802



L 5

O-rings, spine elastiche, molle a tazza

da pagina 804



L 6

Serragiunti

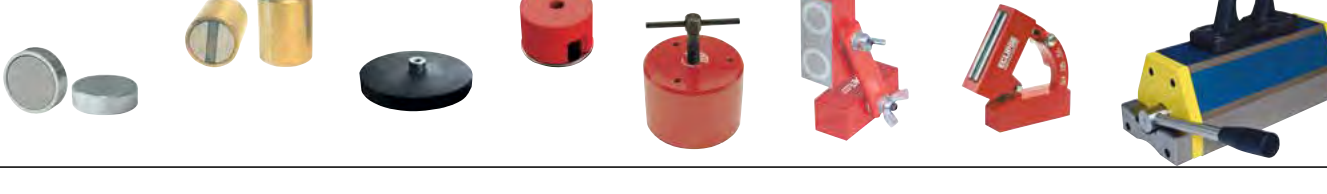
da pagina 812



L 7

Fascette

da pagina 822



L 8

Magneti